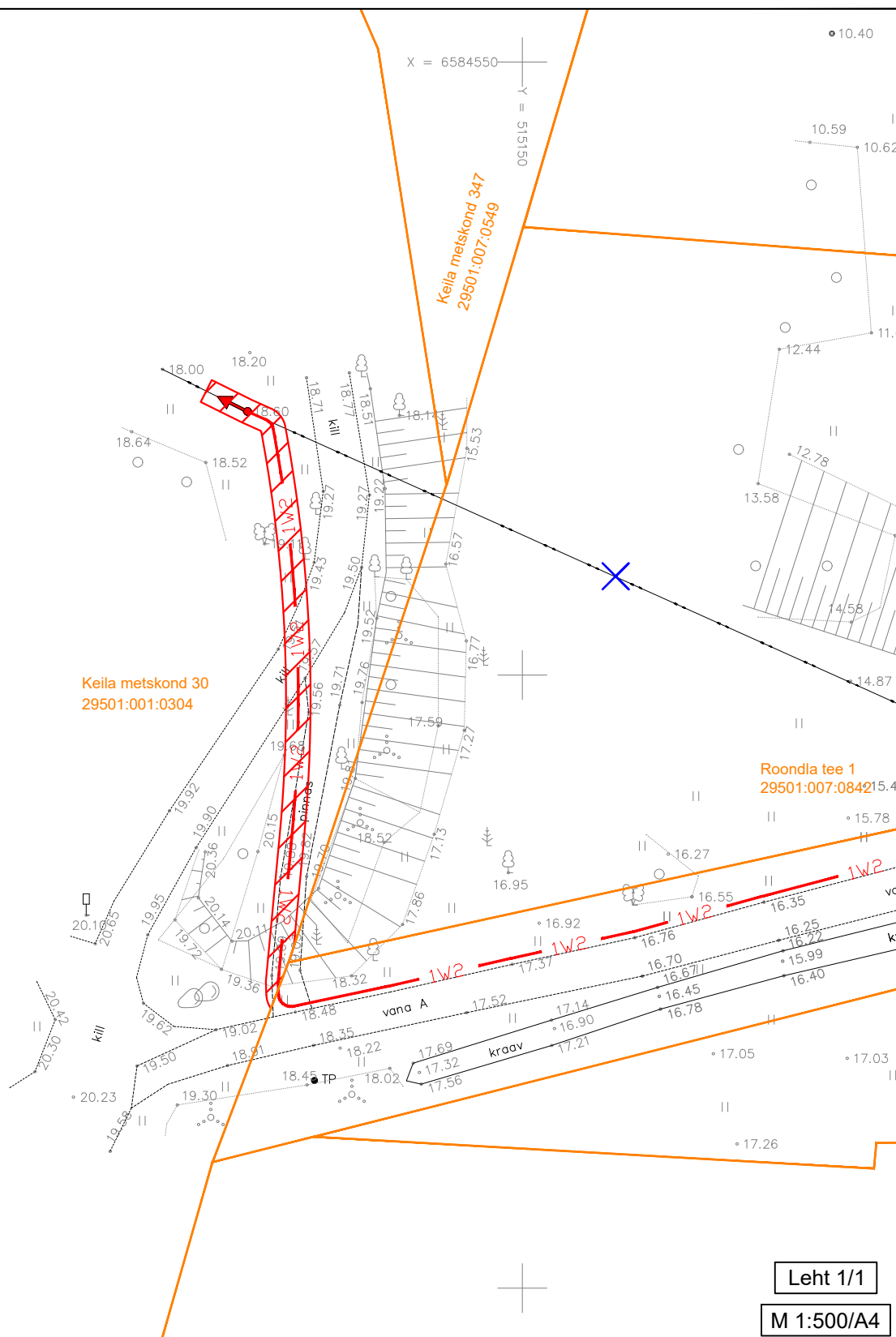
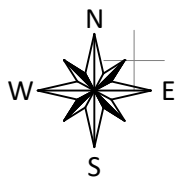


**TALUMISKOHUSTUSEGA ALA ASENDIPLAAN**  
 Keila metskond 30, Meremõisa küla, Lääne-Harju vald, Harju maakond  
 Katastriüksuse nr: 29501:001:0304; Registriosaja: 4223050



Leht 1/1

M 1:500/A4

**TINGMÄRGID**

- 1W2 — Projekteeritud 24kV maakaabel
- Projekteeritud KP õhuliini mast
- ← Projekteeritud KP õhuliini masti tugi
- Kinnistu piir
- ▨ Talumiskohustuse ala

- 1) Kaitsevöönd maakaabelliini korral on 1 m äärmisest kaablist.
- 2) Kaitsevöönd õhuliini masti toe korral on 1 m selle projektsioonist.
- 3) Talumiskohustusega ala suurus on ca 104 m<sup>2</sup>.
- 4) Projekteeritud trassi pikkus ca 49 m.

Koostas: Tõnis Liiber  
 Stromtec OÜ projektseija